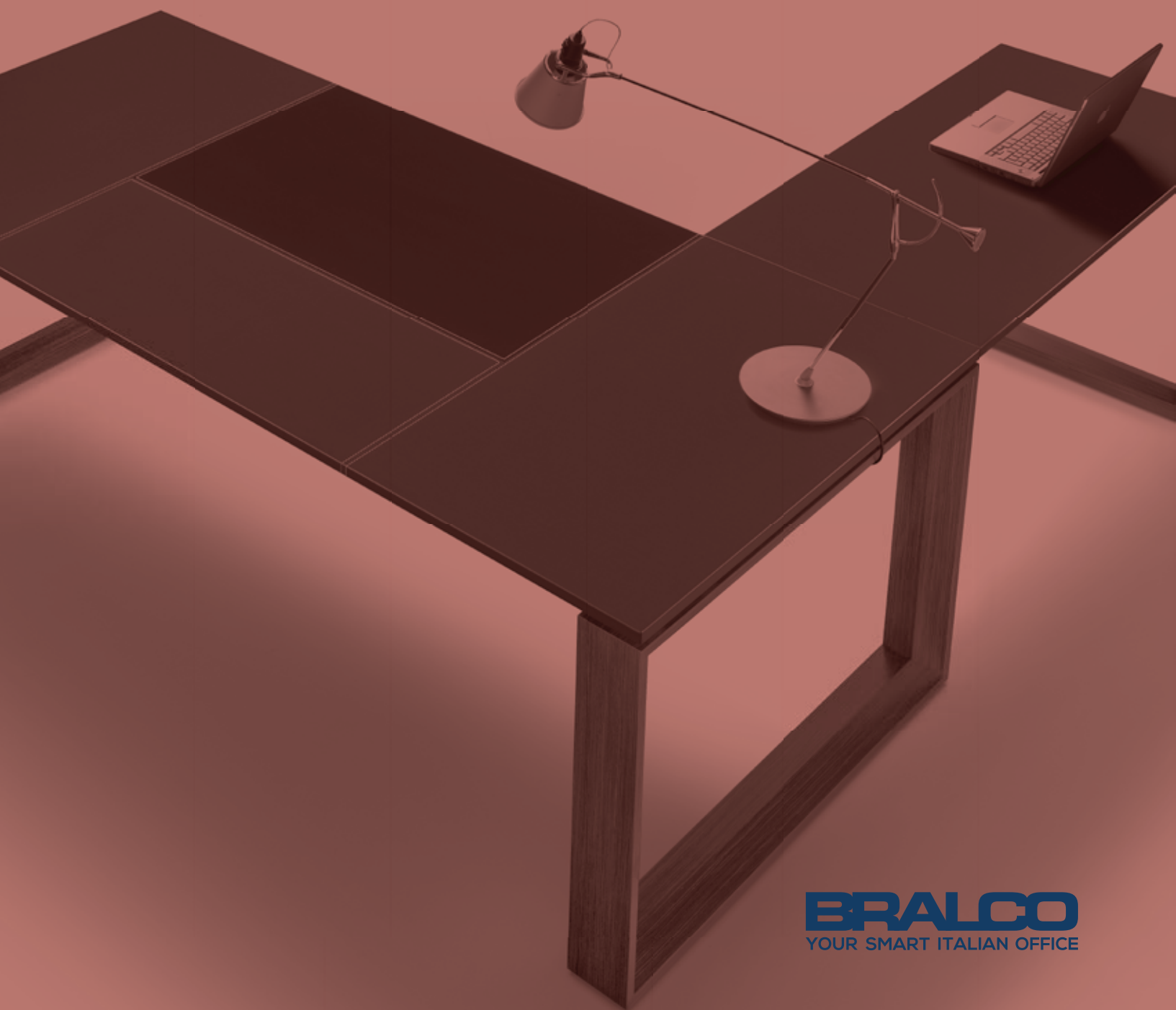


arche

design_Perin & Topan

executive & meeting office solutions



BRALCO
YOUR SMART ITALIAN OFFICE

arche

index

| | |
|---|----|
| freestanding desk | 6 |
| desk with structural cabinet | 30 |
| meeting table | 38 |
| archiving & service forms / containers | 56 |
| finishes | 61 |
| technical info | 62 |

arche

office designed
& manufactured
in Italy



Architettura e design si fondono in un gioco di riferimenti formali: finiture e materiali contribuiscono a caratterizzare il sapiente gioco delle forme.

Architecture and design blend in a play of formal references: finishes and materials contribute towards characterising the skillful interaction of shapes.

La structure et le design s'amalgament en un jeu de référence dans les configurations: les finitions et les matériaux contribuent à caractériser le jeu savant des formes.

Architektur und Design verschmelzen in einem Spiel der Bezugspunkte der Form: Finish-Ausführungen und Materialien tragen dazu bei, das geschickte Spiel der Formen zu charakterisieren.

Architectuur en design versmelten in een spel van formele verwijzingen: afwerkingen en materialen werken samen om het geleerde spel van de vormen te kenmerken.

Arquitectura y diseño se funden en un juego de referencias formales: acabados y materiales contribuyen a caracterizar el sabio juego de las formas.



arche

Ogni elemento offre il massimo del rigore e del piacere estetico. Il sapiente gioco del verniciato nero lucido, dell'essenza wengè con il contrasto con il cristallo bianco, crea un'armonia stilistica che rappresenta l'autorevolezza del linguaggio imprenditoriale.

Every element offers the utmost in precision and in aesthetical pleasure. A clever play of black glossy lacquer and wengè wood contrasting with white plate glass, all creating a stylistic harmony reflecting the authoritative manner of the entrepreneurial language.

Chaque élément offre le maximum de la rigueur et du plaisir esthétique. Le jeu savant du vernis noir brillant, du bois Wengé en contraste avec le cristal blanc, crée une harmonie de style qui évoque toute la puissance du langage de l'entreprise.

Jedes Element bietet ein Höchstmaß an Strenge und ästhetischem Gefallen. Das gekonnte Spiel der schwarzen Glanzlackierung und des Wengé-Holzes im Kontrast mit dem weißen Kristall kreiert eine stilistische Harmonie, die die Maßgeblichkeit des unternehmerischen Stils zum Ausdruck bringt

Ieder element biedt u uiterste precisie en esthetisch plezier. Het wijze spel van het glanzend geveerde zwart van de wengéessentie in contrast met het witte kristal, creëert een stijlvolle harmonie die het gezag van de bedrijfstal weergeeft.

Cada elemento ofrece lo máximo del rigor y del placer estético. El sabio juego de la pintura negra pulida, de la esencia wengué y el contraste con el cristal blanco, crean una armonía estilística que representa la autoridad del lenguaje empresarial.

Wengé, vetro temperato bianco, verniciato nero lucido

Wengé, white tempered glass, gloss black varnished

Wengé, verre trempé blanc, peint en noir brillant

Wengé, weiß Temperiertes Glas, glanzend schwarz lackiert

Wengé, gehard glas wit, zwart Glanzend gelakt

Wengé, vidrio templado blanco, pintado negro pulido





Materiali nobili e finiture pregiate, tracciano i confini di un oggetto che associa immagine e design. Originali le linee del contenitore di servizio, funzionale e di forte personalità.

Noble materials and rich finishes set the boundaries of an object that associates image and design. The service container is characterised by original lines, that are both functional and show strong personality.

Wengé, vetro temperato nero, pelle ecologica nera, verniciato nero lucido.

Wengé, black tempered glass, black imitation leather, gloss black varnished.

Wengé, verre trempé noir, peau écologique noir, peint en noir brillant.

Wengé, schwarz Temperiertes Glas, Schwarz Oko-Leder, glanzend schwarz lackiert.

Wengé, gehard glas zwart, Namaakleder zwart, zwart Glanzend gelakt.

Wengé, vidrio templado negro, piel ecologica negro, pintado negro pulido.

Les matériaux nobles et les finitions luxueuses démarquent un objet qui allie image et design. Les lignes de l'armoire, fonctionnelle et à la forte personnalité, sont originales.

Edle Materialien und kostbare Finish-Ausführungen umreißen die Grenzen eines Gegenstands, der Image und Design verbindet. Originell ist die Linienführung des funktionellen und von starker Persönlichkeit geprägten Service-Behälters.

Nobele materialen en edele afwerkingen accentueren een voorwerp dat imago en design verenigt. De originele vormgeving van het service meubel, functioneel en heft een sterke persoonlijkheid.

Materiales nobles y acabados preciosos trazan los límites de un objeto que asocia imagen y diseño. Originales las líneas del contenedor de servicio, funcional y de fuerte personalidad.



Wengé, vetro temperato trasparente,
laccato lucido titanio_

Wengé, transparent tempered glass,
glossy titanium lacquered_

Wengé, verre trempé transparent,
laqué titane brillant_

Wengé, transparentes Temperiertes
Glas, glänzend titan lackiert_

Wengé, gehard glas
transparente, glanzend gelakt
titanium_

Wengé, vidrio templado
transparente, laqueado titanio
brillo_



arche

Il rapporto di tecnica e proporzioni esalta l'eleganza e la bellezza delle linee pulite che costituiscono la gamba pannellata e le varie soluzioni di pannellature frontali e laterali.

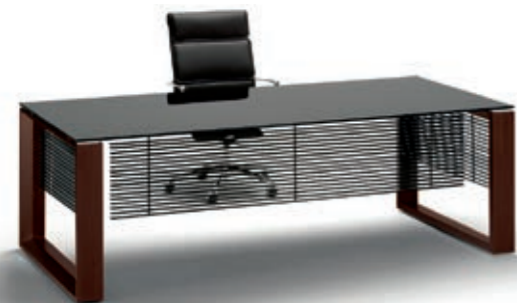
Das Verhältnis zwischen Technik und Proportionen unterstreicht die Eleganz und Schönheit der reinen Linien, die das mit Paneel versehene Bein bilden, sowie die der verschiedenen Lösungen der vorderen und seitlichen Paneele.

The technique and proportions ratio enhances the elegance and beauty of the clean lines that make up the panelled leg and the various front and lateral paneling solutions.

De relatie van tussen techniek en proporties verheft de elegantie en schoonheid van de zuivere lijnen van de met paneel bedekte poot en de verschillende mogelijkheden met frontale en laterale panelen.

Le rapport entre technique et proportions exalte l'élégance et la beauté des lignes nettes qui constituent le piètement à panneau, et les différentes solutions de panneaux frontaux et latéraux.

La relación de técnica y proporciones destaca la elegancia y la belleza de las líneas limpias que constituyen la pata con paneles y las varias soluciones previstas para los paneles laterales y frontales.



Wengé, vetro temperato nero.

Wengé, black tempered glass.

Wengé, verre trempé noir.

Wengé, schwarz Temperiertes Glas.

Wengé, gehard glas zwart.

Wengé, vidrio templado negro.

Noce americano, vetro temperato nero.

American walnut, black tempered glass.

Noyer américain, verre trempé noir.

Amerikanischer Nussbaum, schwarz
Temperiertes Glas.

Amerikaans notenhout, gehard glas zwart.

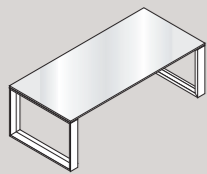
Nogal americano, vidrio templado negro.



arche

composition elements & dimensions

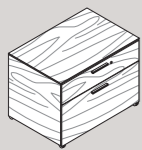
7



scrivania in vetro · glass desk · bureau en verre · Schreibtisch aus Glas · bureau in glas · escritorio de cristal

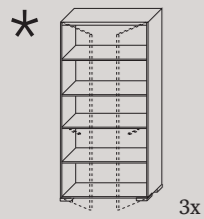
L x P x H

200 x 100 x 73 cm
78 3/4" x 39 1/4" x 28 1/4" in



Moduli di servizio · Service modules
Elements de service · Multifunktioncontainer
Servicemodulen · Módulos de servicio

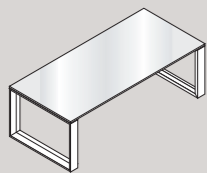
86 x 57 x 63 cm
33 3/4" x 22 1/2" x 24 3/4" in



Armadi · Armadi · Cabinets · armoires
Schränke · Kasten · armarios

100 x 46 x 194 cm
39 1/4" x 18" x 76 1/4" in

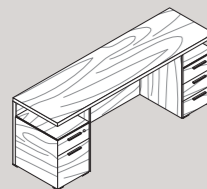
8/9



scrivania in vetro · glass desk
bureau en verre · Schreibtisch aus Glas
bureau in glas · escritorio de cristal

L x P x H

220 x 100 x 73 cm
86 3/4" x 39 1/4" x 28 1/4" in



Credenze · Storage units · Desserte
Anrichte · Dressoir · Aparador

215 x 60 x 74 cm
84 3/4" x 23 3/4" x 29" in



Armadi · Cabinets · armoires
Schränke · Kasten · armarios

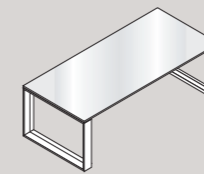
100 x 46 x 194 cm
39 1/4" x 18" x 76 1/4" in

2x

1x

1x

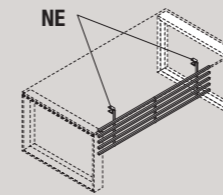
10/11



scrivania in vetro · glass desk · bureau en verre · Schreibtisch aus Glas · bureau in glas · escritorio de cristal

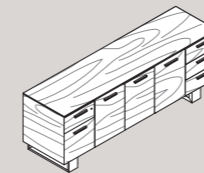
L x P x H

200 x 100 x 73 cm
78 3/4" x 39 1/4" x 28 1/4" in



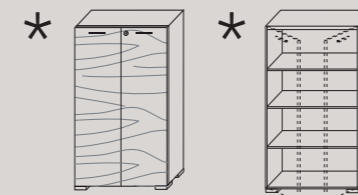
Modesty lamellare · Modesty panel
Voile de fond · Knieraublenden ·
Bureauborden · Panela para escritorio

180 x 2 x 32 cm
70 3/4" x 0 3/4" x 12 1/2" in



Credenze · Storage units · Desserte
Anrichte · Dressoir · Aparador

211 x 57 x 74 cm
83" x 22 1/2" x 29" in

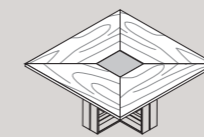


Armadi · Cabinets · armoires
Schränke · Kasten · armarios

100 x 46 x 155,6 cm
39 1/4" x 18" x 61 1/4" in

2x

1x



tavolo riunione · meeting table
table de reunion · konferenztisch
conferentietafel · mesa reunión

160 x 160 x 75 cm
63" x 63" x 29 1/2" in

2x

* I fianchi e i top sono obbligatori *indicazioni tecniche a pag. 63
Closing sides and tops are compulsory *see technical info on p. 63
Les côtés de fermeture et les tops sont obligatoires *voyez les informations techniques sur p. 63
Ein Paar Seitenverkleidungen und eine Schrankabdeckplatte sind obligatorisch *siehe technische Informationen über p. 63
De verplichte en de toppen zijn verplicht *zie technische info op p. 63
Los par de costados y las tapas son obligatorios *ver información técnica en la pág. 63

Wengé, laccato lucido tortora_

Wengé, glossy turtledove
lacquered_

Wengé, laqué tourterelle brillant_

Wengé, glänzend taubengrau
lackiert_

Wengé, glänzend gelakt
tortelduif_

Wengé, laqueado tórtola brillo_



Noce americano, cuoio ecologico testa di moro

American walnut, dark brown bonded leather

Noyer américain, cuir écologique marron foncé

Amerikanischer Nussbaum, Dunkelbraun Oko-Leder

Amerikaans notenhout, ecologische leer donker bruin

Nogal americano, cuero ecologico cabeza de moro



Wengé, cuoio ecologico cognac e nero_

Wengé, cognac and black bonded leather_

Wengé, cuir ecologique cognac et noir_

Wengé, Cognac und Schwarz Oko-Leder_

Wengé, ecologische leer cognac en zwart_

Wengé, cuero ecologico cognac y negro_



arche

Preziosa pelle abbinata all'essenza legno, materiali nobili, il gioco delle accurate cuciture tracciano i confini di un prodotto legato alla tradizione artigiana.

Rich leather combined with precious woods and fine materials, the play of perfect stitching trace the profile of a product that has its roots in the tradition of craftsmanship.

Cuir de qualité assorti au bois précieux, matières nobles, le jeu de coutures raffinées trace les contours d'un produit lié à la tradition artisanale.

Kostbares Leder in Kombination mit Holz, edle Materialien, das Spiel der akkuraten Nähte umreißen die Grenzen eines an die handwerkliche Tradition gebundenen Produkts.

Edel leder gecombineerd met houtessentie, nobele materialen, en het spel van de welverzorgde stikkingen tekenen de grenzen af van een product van de ambachtelijke traditie.

Piel preciosa combinada con la esencia de madera, materiales nobles, el juego de las cuidadosas costuras marcan los límites de un producto relacionado con la tradición artesanal. gracias a la estructura componible



Noce americano, cuoio ecologico testa di moro e nero.

American walnut, dark brown and black bonded leather.

Noyer américain, cuir écologique marron foncé et noir.

Amerikanischer Nussbaum, Dunkelbraun und Schwarz Eko-Leder.

Amerikaans notenhout, ecologische leer donker bruin en zwart.

Nogal americano, cuero ecologico cabeza de moro y negro.



Noce americano, laccato lucido nebbia.

American walnut, glossy mist lacquered.

Noyer américain, laqué brouillard brillant.

Amerikanischer Nussbaum, glänzend nebelgrau lackiert.

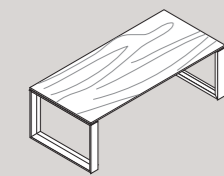
Amerikaans notenhout, glanzend gelakt mist.

Nogal americano, laqueado niebla brillo.

arche

composition elements & dimensions

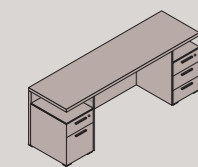
18/19



scrivania in legno · wooden desk
bureaux en bois · holz-schreibtische
houten bureaus · escritorio de madera

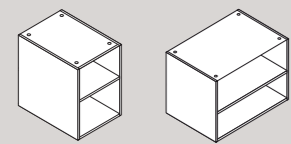
L x P x H

200 x 100 x 73 cm
78 3/4" x 39 1/4" x 28 1/4" in



Credenze · Sideboards · dessert
glauben · geloof · creencia

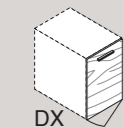
215 x 60 x 74 cm
84 3/4" x 23 3/4" x 29" in



Scocca con 1 ripiano · Frame with 1 shelf
Coque avec 1 etagere · Korpus mit 1
Einlegboden · Lijst met 1 vlak
Bastidor con 1 anaquel

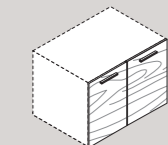
41,6 x 54 x 54 cm
16 1/4" x 21 1/4" x 21 1/4" in

83,2 x 54 x 54 cm
32 3/4" x 21 1/4" x 21 1/4" in



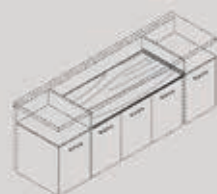
Anta sx · lh door · Porte gauche
Tür links · Deur links · Puerta izquierda

41 x 1,9 x 54 cm
16" x 0 3/4" x 21 1/4" in



Coppia ante · Pair of doors
Paire de portes · Ein Paar Türen
Koppel deuren · Par de puertas

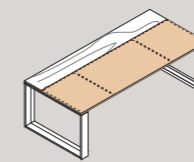
82 x 1,9 x 54 cm
32 1/4" x 0 3/4" x 21 1/4" in



Top · Top · Top · Top
Top · Parte superior

124,8 x 56 x 1,3 cm
49" x 22" x 0 1/2" in

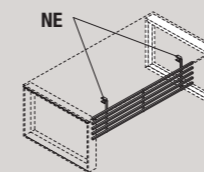
20/21



scrivania in legno e cuoio
wooden and bonded leather desk
bureaux en bois et cuir
Holz und gegerbtem Lederschreibtische
houten en leder bureaus
escritorio de madera y cuero

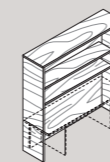
L x P x H

200 x 100 x 75 cm
78 3/4" x 39 1/4" x 29 1/2" in



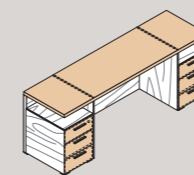
Modesty lamellare · Modesty panel
Voile de fond · Knieraublenden ·
Bureauborden · Panela para escritorio

160 x 2 x 32 cm
63" x 0 3/4" x 12 1/2" in



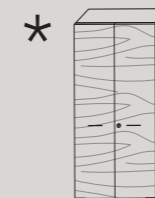
Boiserie · Boiserie · Boiserie
Boiserie · Boiserie · Boiserie

223 x 46 x 196 cm
87 3/4" x 18" x 77" in



Credenze · Sideboards · dessert
glauben · geloof · creencia

215 x 60 x 74 cm
84 3/4" x 23 3/4" x 29" in



Armadi · Cabinets · armoires
Schränke · Kasten · armarios

100 x 46 x 194 cm
39 1/4" x 18" x 76 1/4" in

3x

* I fianchi e i top sono obbligatori *indicazioni tecniche a pag. 63

Closing sides and tops are compulsory *see technical info on p. 63

Les côtés de fermeture et les tops sont obligatoires *voyez les informations techniques sur p. 63

Ein Paar Seitenverkleidungen und eine Schrankabdeckplatte sind obligatorisch *siehe technische Informationen über p. 63

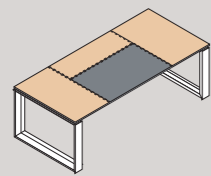
De verplichte en de toppen zijn verplicht *zie technische info op p. 63

Los par de costados y las tapas son obligatorios *ver información técnica en la pág. 63

arche

composition elements & dimensions

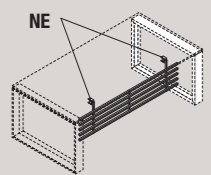
22/23



scrivania in cuoio · bonded leather desk
bureaux en cuir · gegerbtem Leder-
schreibtische · leder bureaux
escritorio de cuero

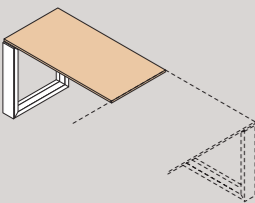
L x P x H

200 x 100 x 73 cm
78 3/4" x 39 1/4" x 28 1/4" in



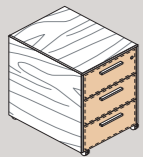
Modesty lamellare · Modesty panel
Voile de fond · Knierablenden
Bureauborden · Panela para escritorio

160 x 2 x 32 cm
63" x 0 3/4" x 12 1/2" in



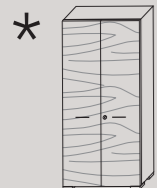
Piano di servizio · Service desk
Bureau dactylo · Service Schreibtisch
Service Bureau · Escritorio de servicio

120 x 60 x 73 cm
47 1/4" x 23 3/4" x 28 1/4" in



Cassettiera · Pedestal · Caisson
Container · Ladenkast · Cajonera

44 x 57 x 63 cm
17 1/4" x 22 1/2" x 24 3/4" in

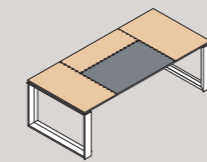


Armadi · Cabinets · armoires
Schränke · Kasten · armarios

100 x 46 x 194 cm
39 1/4" x 18" x 76 1/4" in

3x

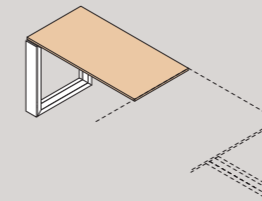
24



scrivania in cuoio · bonded leather desk
bureaux en cuir · gegerbtem Leder-
schreibtische · leder bureaux
escritorio de cuero

L x P x H

200 x 100 x 73 cm
78 3/4" x 39 1/4" x 28 1/4" in



Piano di servizio · Service desk
Bureau dactylo · Service Schreibtisch
Service Bureau · Escritorio de servicio

100 x 60 x 73 cm
39 1/4" x 23 3/4" x 28 1/4" in

* I fianchi e i top sono obbligatori *indicazioni tecniche a pag. 63
Closing sides and tops are compulsory *see technical info on p. 63
Les côtés de fermeture et les tops sont obligatoires *voyez les informations techniques sur p. 63
Ein Paar Seitenverkleidungen und eine Schrankabdeckplatte sind obligatorisch *siehe technische Informationen über p. 63
De verplichte en de toppen zijn verplicht *zie technische info op p. 63
Los par de costados y las tapas son obligatorios *ver información técnica en la pág. 63

Wengé, cuoio ecologico sabbia e testa di moro_

Wengé, sand and dark brown bonded leather_

Wengé, cuir ecologique sable et marron foncé_

Wengé, Sand und Dunkelbraun Oke-Leder_

Wengé, ecologische leer zand en donker bruin_

Wengé, cuero ecologico arena y cabeza de moro_





Eleganza e razionalità che trasmettono l'identità a chi lo abita. Il calore della finitura noce canaletto, la classicità dell'arredo, qualificano il livello della scena.

Elegance and rationality that convey the identity of those that live it. The warmth of Canaletto walnut finishes, the classical lines of the furnishings, all qualify the level of the resulting scenario.

L'élégance et la rationalité transmettent l'identité à la personne qui y habite. La chaleur de la finition Noyer Canaletto, le caractère classique des meubles qualifient le niveau de la scène.

Eleganz und Rationalität, die ihre Identität dem Bewohner vermitteln. Die Wärme der Finish-Ausführung in Canaletto Nußbaum, die Klassizität der Einrichtung kennzeichnen das Niveau der Szene.

Elegantie en rationaliteit die de identiteit van de bewoner weerspiegelen. De warmte van de afwerking in Notenhout Canaletto, de klassieke stijl van het meubilair, geven de kwaliteit van het geheel aan.

Elegancia y racionalidad que transmiten la identidad a quienes habitan en ese ambiente. El calor del acabado Nogal Canaletto, el estilo clásico de la decoración, valorizan el nivel del escenario.

Noce americano, cuoio ecologico titanio e nero_

American walnut, titanium and black bonded leather_

Noyer américain, cuir écologique titane et noir_

Amerikanischer Nussbaum, Titan und Schwarz Oko-Leder_

Amerikaans notenhout, ecologische leer titanium en zwart_

Nogal americano, cuero ecologico titanio y negro_

Noce americano, pelle ecologica nera,
vetro temperato nero.

American walnut, black imitation
leather, black tempered glass.

Noyer américain, peau écologique
noir, verre trempé noir.

Amerikanischer Nussbaum, Schwarz
Oko-Leder, schwarz Temperiertes
Glas.

Amerikaans notenhout,
Namaakleder zwart, gehard
glas zwart.

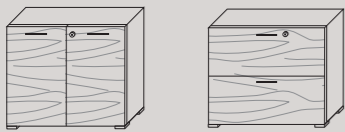
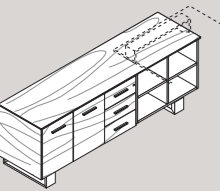
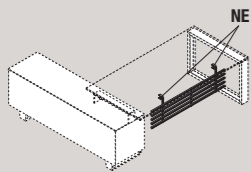
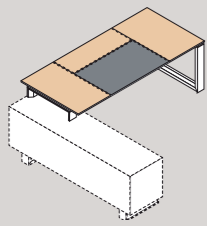
Nogal americano, piel
ecológica negro, vidrio
templado negro.



arche

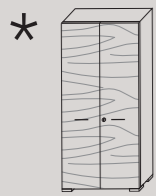
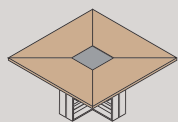
composition elements & dimensions

30/31



2x

2x



2x

scrivania in cuoio · bonded leather desk
bureaux en cuir · gegerbtem Leder-
schreibische · leder bureaux
escritorio de cuero

Modesty lamellare · Modesty panel
Voile de fond · Knieraublenden
Bureauborden · Panela para escritorio

moduli di servizio · service modules
elements de service
multifunktionscontainer
servicemodulen · elementos de servicio

Armadi · Cabinets · armoires
Schränke · Kasten · armarios

tavolo riunione · meeting table
table de reunion · konferenztisch
conferentietafel · mesa reunión

Armadi · Cabinets · armoires
Schränke · Kasten · armarios

L x P x H

220 x 100 x 75 cm
86 3/4" x 39 1/4" x 29 1/2" in

160 x 2 x 32 cm
63" x 0 3/4" x 12 1/2" in

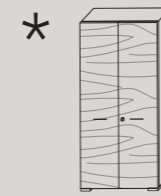
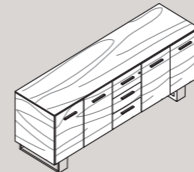
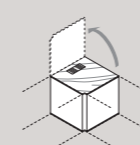
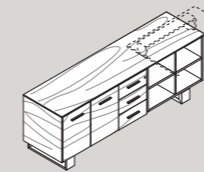
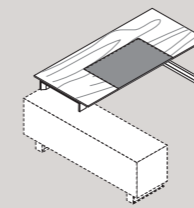
211 x 57 x 64 cm
83" x 22 1/2" x 25" in

100 x 46 x 78,8 cm
39 1/4" x 18" x 31" in

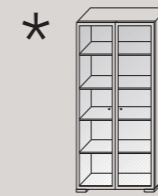
160 x 160 x 75 cm
63" x 63" x 29 1/2" in

100 x 46 x 194 cm
39 1/4" x 18" x 76 1/4" in

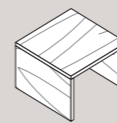
34/35



2x



2x



scrivania in legno e pelle
wood and leather desk
bureau en bois et cuir
Schreibtisch aus Holz und Leder
bureau in hout en zwart kunstleder
escritorio de madera y piel

Mobili di servizio sottoscrivania
Support service modules · Modules de service de
soutien Unterstützung-Service-Module
Dienstmodules ondersteuning Módulos
de servicios de apoyo

Elemento angolare con frigo
Corner element with refrigerator
Element de coin avec réfrigérateur
Eckelement mit Kuhlschrank
Hoekelment met koelkast
Elemento de esquina con nevera

Mobili di servizio retroscrivania
Back-office service modules
Meubles de service back-office
Multifunktioncontainer back-office
Servicemodulen back-office Módulos de
servicio back-office

Armadi · Cabinets · armoires
Schränke · Kasten · armarios

Tavolini da caffè · Coffee tables
Table basse · Couchtisch · Salontafel
Mesita para cortado

L x P x H

240 x 100 x 75 cm
94 1/2" x 39 1/4" x 29 1/2" in

211 x 57 x 64 cm
83" x 22 1/2" x 25" in

61 x 61 x 64,3 cm
24" x 24" x 25 1/4" in

211 x 57 x 64 cm
83" x 22 1/2" x 25" in

100 x 46 x 194 cm
39 1/4" x 18" x 76 1/4" in

60 x 60 x 40 cm
23 3/4" x 23 3/4" x 15 3/4" in

★ I fianchi e i top sono obbligatori *indicazioni tecniche a pag. 63

Closing sides and tops are compulsory *see technical info on p. 63

Les côtés de fermeture et les tops sont obligatoires *voyez les informations techniques sur p. 63

Ein Paar Seitenverkleidungen und eine Schrankabdeckplatte sind obligatorisch *siehe technische Informationen über p. 63

De verplichte en de toppen zijn verplicht *zie technische info op p. 63

Los par de costados y las tapas son obligatorios *ver información técnica en la pág. 63

Il grande tavolo interpreta con classe le esigenze della riunione.

The large table stylishly interprets the demands of the conference.

Noce americano, pelle ecologica nera, vetro temperato nero.

American walnut, black imitation leather, black tempered glass.

Noyer américain, peau écologique noir, verre trempé noir.

Amerikanischer Nussbaum, Schwarz Öko-Leder, schwarz temperiertes Glas.

Amerikaans notenhout, Namaakleder zwart, gehard glas zwart.

Nogal americano, piel ecológica negro, vidrio templado negro.

La grande table interprète, avec classe, les exigences de la salle de réunion.

Der große Tisch interpretiert die Ansprüche der Konferenz mit Klasse.

De grote tafel interpreteert met klasse de vereisten van een vergaderzaal.

La gran mesa interpreta con clase las exigencias de la reunión.



Wengé, base cromata lucida, vetro temperato bianco.

Wengé, glossy chromed base, white tempered glass.

Wengé, piètement chromé brillant, verre trempé blanc.

Wengé, Verchromtes Gestell in Hochglanz, weiß Temperiertes Glas.

Wengé, hooggls chroom onderstel, gehard glas wit.

Wengé, base cromada brillo, vidrio templado blanco.



Ogni elemento d'arredo, ogni accessorio, tutto concorre alla costruzione di un ambiente polifunzionale che parla di comunicazione, interattività ed efficienza.

Each furnishing element, each accessory, all concur in the building of a multi-functional environment that promotes communication, interactivity and efficiency.

Noce americano, basi cromato lucido, verniciato nero lucido.

American walnut, glossy chromed base, gloss black varnished.

Noyer américain, piètement chromé brillant, peint en noir brillant.

Amerikanischer Nussbaum, Verchromtes Gestell in Hochglanz, glanzend schwarz lackiert.

Amerikaans notenhout, hooggls chroom onderstel, zwart Glanzend gelakt.

Nogal americano, base cromada brillo, pintado negro pulido.

Chaque élément de décoration, chaque accessoire participe à la construction d'un environnement polyfonctionnel, qui parle de communication, d'interactivité e d'efficacité.

Jedes Einrichtungselement, jedes Accessoire – alles trägt dazu bei, ein polyfunktionelles Ambiente zu bilden, das Kommunikation, Interaktivität und Effizienz zum Ausdruck bringt.

Elk deel van het meubilair, elk accessoire vormt, een polyfunctionele ruimte, die communicatie, interactiviteit en efficiëntie bevordert.

Cada elemento de decoración, cada accesorio, todo eso contribuye a la construcción de un ambiente polifuncional que habla de comunicación, interactividad y eficiencia.



Wengé, laccato lucido bianco

Wengé, glossy white lacquered

Wengé, laqué blanc brillant

Wengé, glänzend weiß lackiert

Wengé, glänzend gelakt wit

Wengé, laqueado tórtola blanco





Wengé, pelle ecologica nera

Wengé, black imitation leather

Wengé, peau écologique noir

Wengé, Schwarz Oko-Leder

Wengé, Namaakleder zwart

Wengé, piel ecologica negro

La versatilità formale è un altro dei valori progettuali di Arche. Tavoli singoli o componibili per la necessità del riunirsi.

Formal versatility is another of Arche's designing standards. Single or modular tables to match the demands of a conference room.

Les formes éclectiques représentent une valeur supplémentaire du projet Arche. Des tables individuelles ou à assembler, quand le besoin de réunion incombe.

Die formbezogene Vielseitigkeit ist ein weiterer planerischer Wert der Linie Arche. Einzel- oder Anbautische für den Anspruch auf Begegnung.

De formele veelzijdigheid is een andere van de ontwerpwaarden van Arche. Enkele of samenstelbare tafels voor alle vergaderbehoefes.

La versatibilidad formal es otro de los valores de diseño de Arche. Mesas simples o componibles para la necesidad de las reuniones.



Noce americano, base cromato lucido

American walnut, glossy chromed base

Noyer américain, piètement chromé brillant

Amerikanischer Nussbaum, Verchromtes Gestell in Hochglanz

Amerikaans notenhout, hoogglaans chroom onderstel

Nogal americano, base cromada brillo

arche



Noce americano, basi cromato lucido, cuoio ecologico testa di moro, vetro temperato nero_

American walnut, glossy chromed base, cognac bonded leather_

Noyer americain, piètement chromé brillant, cuir écologique cognac_

Amerikanischer Nussbaum, Verchromtes Gestell in Hochglanz, Cognac Oko-Leder_

Amerikaans notenhout, hooggls chroom onderstel, cognac ecologische leer_

Nogal americano, base cromada brillo, cuero ecologico cognaco_

La scelta del tavolo riunione significa coniugare funzionalità ed estetica. Arche garantisce l'eleganza della soluzione con il massimo della componibilità.

The choice of the conference table implies the matching of functionality and aesthetics. Arche guarantees the solution's elegance combined with maximum modularity.

Le choix de la table de réunion signifie savoir allier fonctionnalité et esthétique. Arche garantit l'élégance de cette solution, tout en offrant une grande modularité.

Die Wahl des Konferenztischs zeugt von der Fähigkeit, Funktionalität und Ästhetik zu verschmelzen. Arche garantiert die Eleganz der Lösung bei einem Höchstmaß von Zusammenstellungsmöglichkeiten.

De keuze van de vergadertafel staat voor het samenbrengen van functionaliteit en esthetica. Arche garandeert de elegantie van de oplossing samen met een maximale samenstelbaarheid.

La elección de la mesa para reunión significa conjugar funcionalidad y estética. También garantiza la elegancia de la solución con lo máximo de la componibilidad.

Noce americano, basi cromato lucido, cuoio ecologico testa di moro, vetro temperato nero_

American walnut, glossy chromed base, dark brown bonded leather, black tempered glass_

Noyer americain, piètement chromé brillant, cuir écologique marron foncé, verre trempé noir_

Amerikanischer Nussbaum, Verchromtes Gestell in Hochglanz, Dunkelbraun Oko-Leder, schwarz Temperiertes Glas_

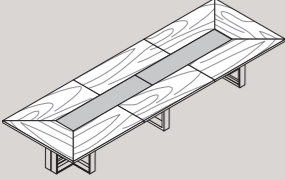
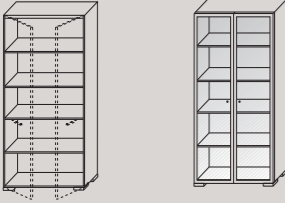

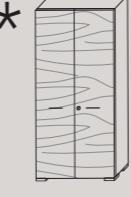
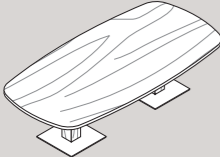

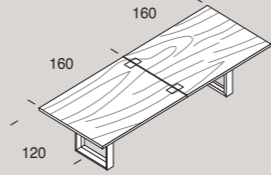
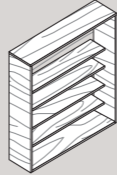


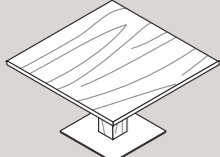
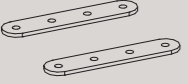
Amerikaans notenhout, hooggls chroom onderstel, ecologische leer donker bruin, gehard glas zwart_

Nogal americano, base cromada brillo, cuero ecologico cabeza de moro, vidrio templado negro_



arche

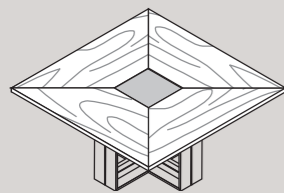
composition elements & dimensions

| | | | | | |
|--|--|--|--|--|--|
| <p>38/39</p>  <p>*  3x</p> | <p>tavolo riunione · meeting table table de reunion · konferenztisch conferentietafel · mesa reunión</p> <p>Armadi · Cabinets · armoires Schränke · Kasten · armarios</p> | <p>L x P x H</p> <p>480 x 160 x 75 cm 189" x 63" x 29 1/2" in</p> <p>100 x 46 x 194 cm 39 1/4" x 18" x 76 1/4" in</p> | <p>42/43</p> <p>*  3x</p> <p>*  2x</p> | <p>Armadi · Cabinets · armoires Schränke · Kasten · armarios</p> | <p>L x P x H</p> <p>100 x 46 x 194 cm 39 1/4" x 18" x 76 1/4" in</p> |
| <p>40/41</p>  <p>*  4x</p> | <p>tavolo riunione · meeting table table de reunion · konferenztisch conferentietafel · mesa reunión</p> <p>Armadi · Cabinets · armoires Schränke · Kasten · armarios</p> | <p>L x P x H</p> <p>480 x 160 x 75 cm 94 1/2" x 39 1/4" x 29 1/2" in</p> <p>100 x 46 x 194 cm 39 1/4" x 18" x 76 1/4" in</p> | <p>44/45</p>   <p>*  1x</p> <p>*  1x</p> | <p>tavolo riunione · meeting table table de reunion · konferenztisch conferentietafel · mesa reunión</p> <p>Boiserie · Boiserie · Boiserie Boiserie · Boiserie · Boiserie</p> <p>Armadi · Cabinets · armoires Schränke · Kasten · armarios</p> | <p>L x P x H</p> <p>320 x 120 x 75 cm 126" x 47 1/4" x 29 1/2" in</p> <p>223 x 46 x 196 cm 87 3/4" x 18" x 77" in</p> <p>50 x 46 x 194 cm 19 3/4" x 18" x 76 1/4" in</p> |
| <p>42/43</p>   2x | <p>tavolo riunione · meeting table table de reunion · konferenztisch conferentietafel · mesa reunión</p> <p>Coppia staffe per unione piani Pair of brackets for desktop support Paire de crochets pour le support de bureau Paar Klammern für Desktop-Support Paar beugels voor desktop support Par de cartelas para soporte de escritorio</p> | <p>L x P x H</p> <p>360 x 120 x 75 cm 141 3/4" x 47 1/4" x 29 1/2" in</p> <p>15 x 3 x 0,4 cm 6" x 1" x 0" in</p> | <p>* I fianchi e i top sono obbligatori *indicazioni tecniche a pag. 63 Closing sides and tops are compulsory *see technical info on p. 63 Les côtés de fermeture et les tops sont obligatoires *voyez les informations techniques sur p. 63 Ein Paar Seitenverkleidungen und eine Schrankabdeckplatte sind obligatorisch *siehe technische Informationen über p. 63 De verplichte en de toppen zijn verplicht *zie technische info op p. 63 Los par de costados y las tapas son obligatorios *ver información técnica en la pág. 63</p> | | |

arche

composition elements & dimensions

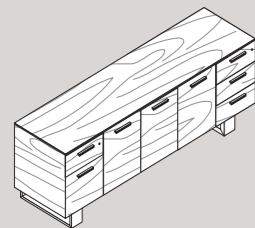
46



tavolo riunione · meeting table
table de reunion · konferenztisch
conferentietafel · mesa reunión

L x P x H

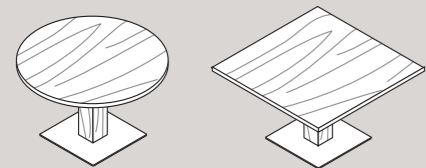
160 x 160 x 75 cm
63" x 63" x 29 1/2" in



Credenze · Storage units
Desserte · Anrichte · Dressoir
Aparador

211 x 57 x 74 cm
83" x 22 1/2" x 29" in

47



tavolo riunione · meeting table
table de reunion · konferenztisch
conferentietafel · mesa reunión

L x P x H

Ø 100 x 75 cm
Ø 39 1/4" x 29 1/2" in

100 x 100 x 75 cm
39 1/4" x 39 1/4" x 29 1/2" in

*



Armadi · Cabinets · armoires
Schränke · Kasten · armarios

100 x 46 x 194 cm
39 1/4" x 18" x 76 1/4" in

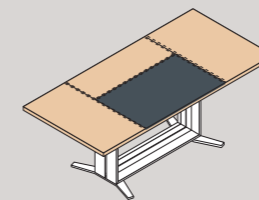
2x



Armadi · Cabinets · armoires
Schränke · Kasten · armarios

50 x 46 x 194 cm
19 3/4" x 18" x 76 1/4" in

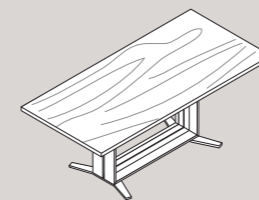
48



Scrivania/Tavolo riunione
Desk/Meeting table
Bureau/table de reunion
Schreibtisch/Konferenztisch
Bureau/Conferentietafel
Escritorio/Mesa reunión

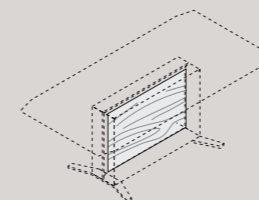
L x P x H

200 x 100 x 75 cm
78 3/4" x 39 1/4" x 29 1/2" in



Scrivania/Tavolo riunione
Desk/Meeting table
Bureau/table de reunion
Schreibtisch/Konferenztisch
Bureau/Conferentietafel
Escritorio/Mesa reunión

200 x 100 x 75 cm
78 3/4" x 39 1/4" x 29 1/2" in



Pannello di tamponamento
Panel for leg · Panneau pour piètement
Paneel für Bein · Paneel for poot
Panel para pata

94 x 1,9 x 62 cm
37" x 0 3/4" x 29 1/2" in

* I fianchi e i top sono obbligatori *indicazioni tecniche a pag. 63

Closing sides and tops are compulsory *see technical info on p. 63

Les côtés de fermeture et les tops sont obligatoires *voyez les informations techniques sur p. 63

Ein Paar Seitenverkleidungen und eine Schrankabdeckplatte sind obligatorisch *siehe technische Informationen über p. 63

De verplichte en de toppen zijn verplicht *zie technische info op p. 63

Los par de costados y las tapas son obligatorios *ver información técnica en la pág. 63

arche

details



TAVOLINO BASSO
 _ SMALL TABLE
 _ PETIT TABLE
 _ KLEINERTISCH
 _ KLEINE TAVEL
 _ MESITA
 60 x 60 x 40 cm / 120 x 60 x 40 cm

01 | SONO DISPONIBILI DUE DIVERSE MISURE DI PANNELLATURA PER GAMBE DA 60 E 100 CM. IN ENTRAMBE LE MISURE È POSSIBILE LA VERSIONE CON CANALINA INTERNA ALLA GAMBA PANNELLATA PER LA SALITA E PASSAGGIO CAVI.
 _TWO DIFFERENT SIZES OF LEG PANEL ARE AVAILABLE, 60 AND 100 CM. IN BOTH SIZES IT IS POSSIBLE TO INSTALL THE VERSION WITH CABLE GUIDE INSIDE THE PANNELLED LEG.
 _DEUX MESURES DIFFÉRENTES DE REVÈTEMENT POUR LES PIEDS DE 60 ET DE 100 CM SONT DISPONIBLES. DANS LES DEUX CAS, LA VERSION AVEC GOULOTTE À L'INTÉRIEUR DU PIED REVÊTU POUR LA MONTEE ET LE PASSAGE DES CÂBLES EST POSSIBLE.
 _VERKLEIDUNGEN IN 2 VERSCHIEDENEN MÄßEN ERHALTLICH, FÜR 60 UND 100 CM TISCHBEINE. BEI BEIDEN MÄßEN IST DIE AUSFÜHRUNG MIT INNEREM KABELKANAL, VOM VERKLEIDETEN TISCHBEIN VERDECKT, FÜR DIE KABELDURCHFÜHRUNG MÖGLICH.
 _ZIJN ER TWEE VERSCHILLENDE SOORTEN BEKLEDING VOOR POTEN VAN 60 EN 100 CM BESCHIKBAAR. BEIDE OPLOSSINGEN BESCHIKKEN OVER EEN VERSIE MET EEN INGEBOUWDE KABELGOOT VOOR HET KABELMANAGEMENT.
 _EXISTEN DOS MEDIDAS DIFERENTES DEL PANEL PARA PATAS DE 60 CM Y 100 CM. EN AMBAS MEDIDAS PUEDE ACOPLAR EL MODELO CON CANAL DE ELECTRIFICACION POR DENTRO DE LA PATA-PANEL PARA LA SUBIDA INTEGRAL DE LOS CABLES

02 | IL TOP ACCESS PERMETTE UN FACILE ACCESSO ALLE CONNESSIONI DI RETE E AI CABLAGGI.
 _THE SURFACE FLAP ALLOWS AN EASY ACCESS TO NETWORK CONNECTIONS AND CABLES.
 LE COUVERCLE PERMET D'ACCÉDER FACILEMENT AUX CONNEXIONS DE RÉSEAU ET AUX CÂBLAGES.

_DIE KLAPPE OBEN IN DER TISCHPLATTE ERMÖGLICHT EINEN EINFACHEN ZUGANG ZU DEN NETZANSCHLÜSSEN UND KABELN.
 _DANKZIJ DE AFGEWERKTE DEUR ZIJN DE NETWERKAANSLUITINGEN EN BEKABELINGEN GEMAKKELIJK TOEGANKELIJK.
 _LA PUERTA PERMITE UN FÁCIL ACCESO A LAS CONEXIONES DE RED Y AL CABLEADO.

03 | ELEMENTO ANGOLARE CON APERTURA A RIALZA E POSSIBILITÀ DI INSERIMENTO DI FRIGORIFERO DA Lt. 30 CON PRESENZA DEI FORI DI AERAZIONE E USCITA CAVI.
 _ANGLE ELEMENT WITH TOP OPENING AND POSSIBILITY TO INSERT A 30 LT FRIDGE WITH VENTILATION AND CABLE HOLES.
 _ELEMENT ANGULAIRE AVEC ABATTANT ET POSSIBILITÉ D'INSÉRER UN RÉFRIGÉRATEUR DE 30 LITRES AVEC LA PRÉSENCE DE TROUS D'AÉRATION ET SORTIE DES CÂBLES
 _ECKELEMENT MIT AUFKLAFFBARER ÖFFNUNG UND MÖGLICHEM EINSATZ VON 30 LITER KÜHLSCHRANKEN MIT BELÜFTUNGSLÖCHERN UND KABELDURCHFÜHRUNG.
 _HOKELEMENT MET OPKLAAPBAAR LUIK EN MOGELIJKHEID TOT HET PLAATSEN VAN EEN KOELKAST VAN 30 LITER MET OPENINGEN VOOR DE VERLUCHTING EN HET DOORVOEREN VAN KABELS.
 _MODULO ANGULAR CON APERTURA HACIA ARRIBA Y POSIBILIDAD DE INCORPORAR UN FRIGORIFICO DE 30 LITROS CON ORIFICIOS DE AIREACION Y SALIDA DE CABLES.



Noce americano, verniciato nero lucido.
 American walnut, gloss black varnished.
 Noyer américain, peint en noir brillant.
 Amerikanischer Nussbaum, glanzend schwarz lackiert.
 Amerikaans notenhout, zwart Glanzend gelakt.
 Nogal americano, pintado negro pulido.



arche

archiving

Una serie di moduli di estrema essenzialità: la boiserie può diventare contenitore, libreria, elemento di servizio, sistema di archiviazione.

A series of extremely essential modules: the wood panelling can become container, bookcase, service element or filing system.



Une série de modules extrêmement essentiels : la boiserie peut devenir meuble, bibliothèque, desserte ou système d'archivage.

Eine Serie an Modulen von extremer Essentialität: Die Boiserie kann zum Behältermöbel, zum Bücherregal, zum Service-Element, zum Archivierungssystem werden.

Een reeks modules met uiterste eenvoudigheid: de boiserie kan houder worden, boekenrek, dienstelement, documenthouder.

Una serie de módulos de extrema esencialidad: la boiserie puede convertirse en contenedor, librería, elemento de servicio, sistema de archivo.

Noce americano, laccato lucido titanio.

American walnut, glossy titanium lacquered.

Noyer américain, laqué titane brillant.

Amerikanischer Nussbaum, glänzend titan lackiert.

Amerikaans notenhout, glanzend gelakt titanium.

Nogal americano, laqueado titanio brillo.



Noce americano, laccato lucido tortora.

American walnut, glossy turtledove lacquered.

Noyer américain, laqué tourterelle brillant.

Amerikanischer Nussbaum, glänzend taubengrau lackiert.

Amerikaans notenhout, glanzend gelakt tortelduif.

Nogal americano, laqueado tortola brillo.

arche

01 | L'ORGANIZZAZIONE INTERNA DELL'ARMADIO PUÒ PREVEDERE L'APPLICAZIONE DI UNA RILOGA APPENDIABILI.
 _THE CABINETS CAN ALSO BE EQUIPPED WITH A COAT POLE.
 _L'ORGANISATION INTERNE DE L'ARMOIRE PEUT PRÉVOIR L'APPLICATION D'UNE TRINGLE À VÊTEMENTS.
 _IM INNEREN DES SCHRANKS IST DIE UNTERBRINGUNG EINER KLEIDERSTANGE MÖGLICH.
 _DE BINNENKANT VAN DE KAST IS ZODANIG INGERICHT DAT U EEN KAPSTOK KUNT AANBRENGEN.
 _LA ORGANIZACIÓN INTERNA DEL ARMARIO PUEDE LLEVAR LA APLICACIÓN DE UN LISTÓN PARA COLGAR ROPA.

02 | LA TENUTA ALLA CHIUSURA DELL'ANTA, È GARANTITA DA UN'ASTA IN METALLO CHE CORRE LUNGO TUTTA L'ALTEZZA DELL'ANTA STESSA.
 _THE PERFECT CLOSING OF THE DOORS IS ENSURED BY A METAL ROD WHICH EXTENDS FOR THE ENTIRE LENGTH OF THE DOOR.
 _LA TENUE À LA FERMETURE DE LA PORTE EST GARANTIE PAR UNE BARRE EN MÉTAL SUR TOUTE LA HAUTEUR DU VANTAIL.
 _DIE SCHLISSDICHTIGKEIT DER TÜREN WIRD DURCH EINE METALLSTANGE GARANTIERT, DIE ENTLANG DER GESAMTEN TÜRHÖHE VERLÄUFT.
 _DE CORRECTE SLUITING VAN DE DEUR WORDT GEGARANDEERD DOOR EEN METALEN STAAF DIE LANGS DE VOLLEDIGE LENGTE VAN DE DEUR LOOPT.
 _LA RESISTENCIA AL CIERRE DE LA PUERTA, ESTÁ GARANTIZADA POR UNA VARILLA DE METAL QUE CORRE A LO LARGO DE TODA LA ALTURA DE LA PUERTA EN CUESTIÓN.



01



02



I particolari fanno del contenimento un elemento capace di migliorare e agevolare le azioni di ogni giorno.

The particulars make of containing an element capable of improving and facilitating daily actions.

Les détails transforment le rangement en un élément en mesure d'améliorer et de faciliter les actions quotidiennes.

Die Details lassen die Unterbringung zu einem Element werden, das die Fähigkeit besitzt, die alltäglichen Arbeitsvorgänge zu verbessern und zu erleichtern.

De details maken van de houder een element dat de acties van iedere dag kan verbeteren en vergemakkelijken.

Los detalles hacen de la contención un elemento capaz de mejorar y facilitar las acciones de cada día.



Noce americano_
 american walnut_
 noyer américain_
 amerikanischer Nussbaum_
 amerikaans notenhout_
 nogal americano_



Moduli di servizio, cassettiere su ruote, elementi passacavi per l'elettrificazione, tutto per organizzare la postazione di lavoro.

Service modules, drawer units on wheels, cable-feeding elements for wiring, everything needed for organising the work station.

Les dessertes, les meubles à tiroirs sur roulettes, les éléments passe-câbles pour l'électrification, tout sert à organiser le poste de travail.

Service-Module, Schubladenmöbel auf Rädern, Kabeldurchgangselemente zur Elektrifizierung – alles zielt darauf ab, den Arbeitsplatz zu organisieren.

Dienstmodules, schuivenkasten op wielen, elektrische kabelhouders, alles om de werkplaats te organiseren.

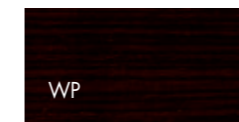
Módulos de servicio, cajoneras sobre ruedas, elementos pasacables para la electrificación, todo eso para organizar el puesto de trabajo.



01 | VANO A GIORNO: ATTREZZATO DI SERIE CON CROCIERA. RIMUOVENDO QUESTO ELEMENTO, IL VANO RISULTA UTILE PER COLLOCARE LA POWER PC. IL VANO APERTO FAVORISCE L'AERAZIONE.
 _OPEN SHELVING: FITTED AS STANDARD WITH CROSSPIECE. BY REMOVING THIS ELEMENT, THE SHELF CAN HOUSE THE PC TOWER. THE OPEN SHELF FOSTERS VENTILATION.
 _NICHE: EQUIPÉE DE SERIE AVEC CROISSILLON. EN SUPPRIMANT CET ELEMENT, LA NICHE EST UTILE POUR PLACER LA TOUR DE L'ORDINATEUR. LA NICHE OUVERTE FAVORISE L'AERATION.
 _OFFENES FACH: SERIENMÄSSIG MIT EINLEGEBODEN UND TRENNWAND AUSGESTATTET. DURCH BESEITIGUNG VON DIESEM ELEMENT DIENT DAS FACH ZUR POSITIONIERUNG DER PC-TOWER. DAS OFFENE FACH FORDERT DIE BELÜFTUNG.
 _ZICHTBARE RUIMTE: STANDAARD UITGERUST MET EEN KRUISELEMENT. ALS U DIT ELEMENT VERWIJDEERT, KAN DE RUIMTE GEBRUIKT WORDEN OM EEN PC IN TE PLAATSEN. DE GEOPENDE RUIMTE BEVORDERT DE VERLUCHTING.
 _ELEMENTO ABIERTO: EQUIPADO DE SERIE CON UN ELEMENTO DE CUATRO COMPARTIMENTOS DIAFANOS. QUITANDO PARTE DE ESTE ELEMENTO, EL HUECO QUEDA UTIL PARA COLOCAR LA CPU. EL HUECO DIAFANO FAVORECE LA AIREACION.

02 | NEI MODULI CON LARGHEZZA 500 MM È POSSIBILE INSERIRE IL MINIFRIGORIFERO 405x410x505 MM (LxPxH). IL VANO È GIÀ PREDISPOSTO CON UNA PRESA D'ARIA FRESATA SULLA SCHIENA.
 _THE 500 MM LARGE MODULES CAN BE EQUIPPED WITH A MINI FRIDGE 405x410x505 MM (WxLxH). THE CABINET IS ALREADY FITTED WITH A MILLED GRILLE ON THE BACK.
 _DANS LES MODULES DE 500 MM DE LARGEUR, IL EST POSSIBLE D'ENCASTRER LE MINI RÉFRIGÉRATEUR 405x410x505 MM (LxPxH). LE COMPARTIMENT PRÉVOIT DÉJÀ UNE PRISE D'AIR OBTENUE PAR FRAISAGE DU PANNÉAU ARRIÈRE.
 _IN DEN MODULEN MIT 500 MM BREITE IST PLATZ FÜR DEN MINIKÜLSCHRANK 405x410x505 MM (LxPxH). DAS FACH IST BEREITS MIT EINEM IN DIE RÜCKSEITE EINGEFÄSTEN LÜFTUNGSSCHACHT VERSEHEN.
 _IN MODULES DIE 50 CM BREED ZIJN, KUNT U DE MINIKOELKAST 405x410x505 MM (PxLxH) PLAATSEN. DE DESBETREFFENDE RUIMTE BESCHIKT REEDS OVER EEN VENTILATIEOPENING AAN DE ACHTERKANT.
 _EN LOS MÓDULOS CON ANCHO DE 50 CM SE PUEDE METER UNA NEVERA PEQUEÑA 405x410x505 MM (FxAxH). EL HUECO YA ESTÁ PREPARADO CON UNA TOMA DE AIRE FRESADA EN LA PARTE POSTERIOR.

Legni · woods · bois · holz · hout · madera

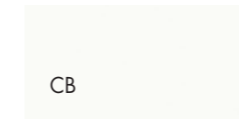


wengè
wengè
wengè
wengè
wengè
wengè



noce americano
american walnut
noyer americain
amerikanischer Nussbaum
amerikaans notenhout
nogal americano

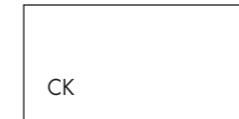
Vetro temperato · tempered glass · verre trempé · gehärtetes Glas · gehard glas · vidrio templado



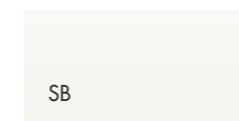
vetro temperato bianco
white tempered glass
verre trempé blanc
weiß Temperiertes Glas
gehard glas wit
vidrio templado blanco



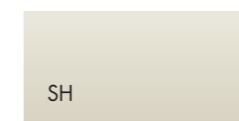
vetro temperato nero
black tempered glass
verre trempé noir
schwarz Temperiertes Glas
gehard glas zwart
vidrio templado negro



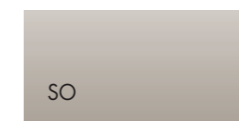
vetro temperato trasparente
transparent tempered glass
verre trempé transparent
Transparentes Temperiertes Glas
gehard glas transparente
vidrio templado transparente



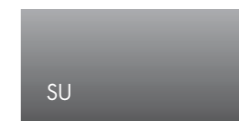
vetro opaco bianco
white matt glass
verre opaque blanc
weiß mattiertes Glas
mat glas wit
vidrio mate blanco



vetro opaco nebbia
mist matt glass
verre opaque brouillard
nebelgrau mattiertes Glas
mat glas mist
vidrio mate niebla



vetro opaco tortora
turtledove matt glass
verre opaque tourterelle
taubengrau mattiertes Glas
mat glas tortelduif
vidrio mate tórtola

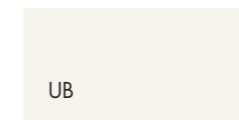


vetro opaco titanio
titanium matt glass
verre opaque titane
Titan mattiertes Glas
mat glas titanium
vidrio mate titanio



vetro opaco nero
black matt glass
verre opaque noir
schwarz mattiertes Glas
mat glas zwart
vidrio mate negro

Laccati lucidi · glossy lacquered · lacqué brilliant · glänzende lackiert · glanzend gelakt · laqueado pulido



bianco
white
blanc
weiß
wit
blanco



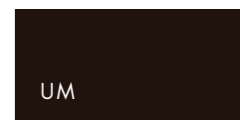
nebbia
mist
brouillard
nebelgrau
mist
niebla



tortora
turtledove
tourterelle
turteltaube
tortelduif
tórtola



titanio
titanium
titane
titan
titanium
titanio



moka
moka
moka
moka
moka

cuoio ecologico · bonded leather · cuir écologique · Oko-Leder · ecologische leer · cuero ecologico



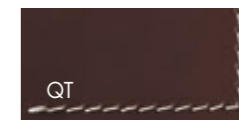
sabbia
sand
sable
sand
zand
arena



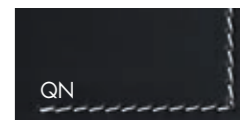
cognac
cognac
cognac
cognac
cognac
cognac



titanio
titanium
titane
titan
titanium
titanio



testa di moro
dark brown
marron fonce
dunkelbraun
donker bruin
cabeza de moro

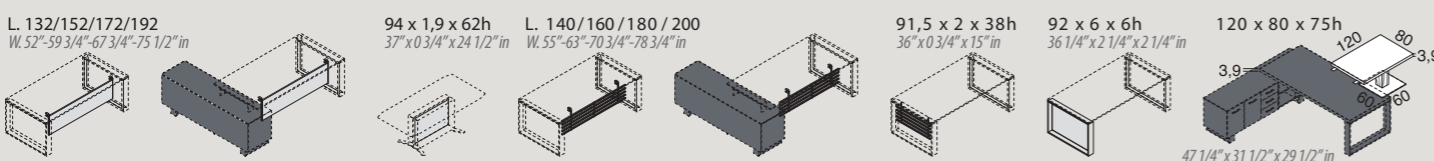
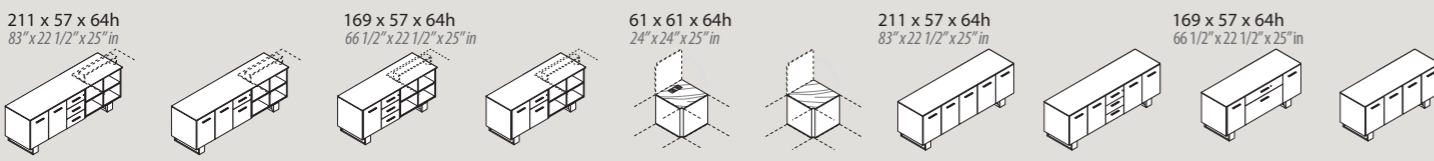
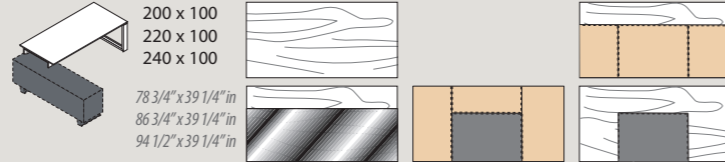
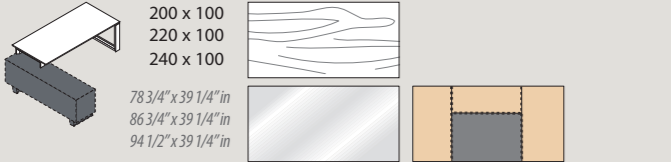
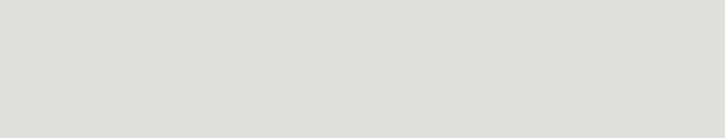
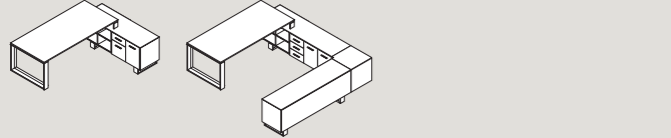
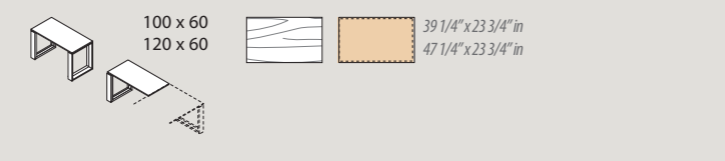
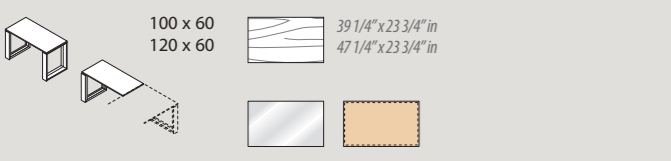
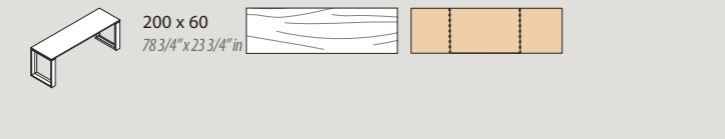
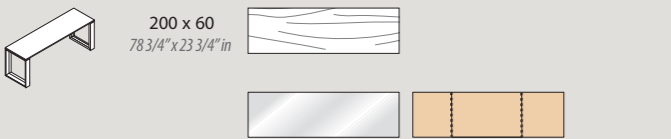
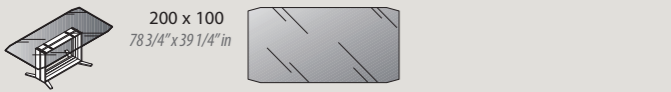
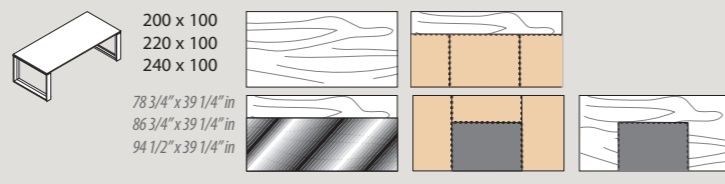
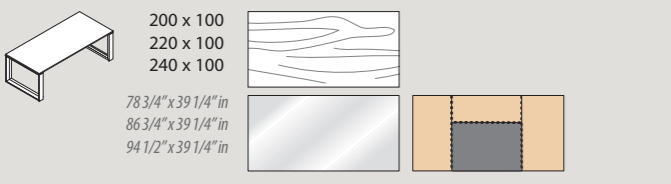


nero
black
noir
schwarz
zwart
negro

SCRIVANIE - DESKS - BUREAUX - SCHREIBTISCHE - BUREAUS- ESCRITORIOS

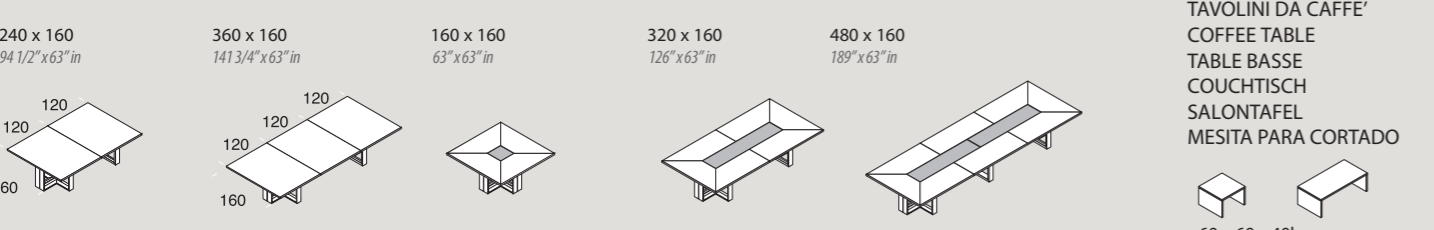
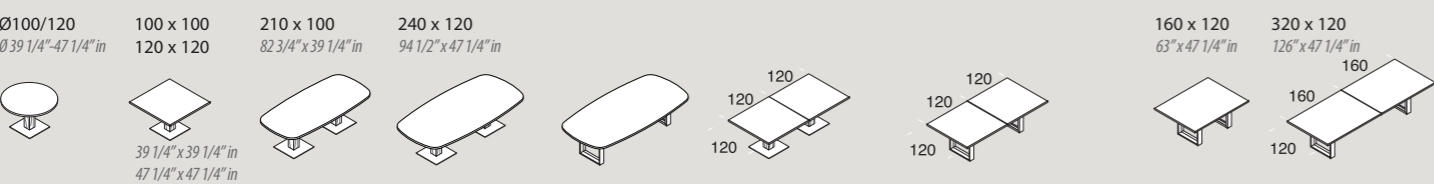
H. 73
H. 28 3/4" in

H. 75
H. 29 1/2" in



TAVOLI RIUNIONE - MEETING TABLES - TABLES DE REUNION - KONFERENZTISCHE - CONFERENTIETAFEL - MESAS REUNIONES

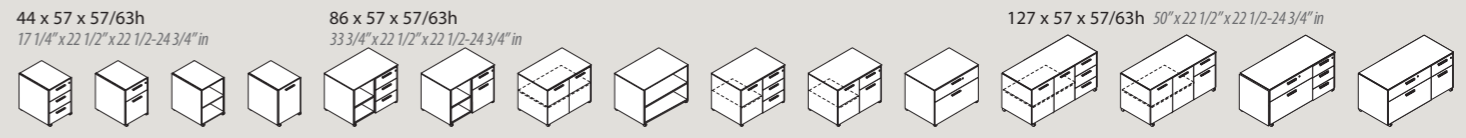
H. 75
H. 29 1/2" in



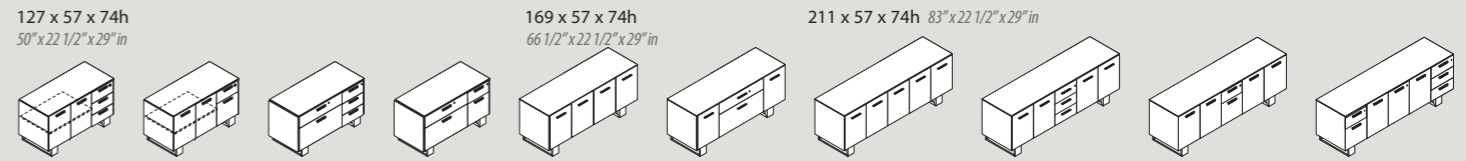
TAVOLINI DA CAFFE'
COFFEE TABLE
TABLE BASSE
COUCHTISCH
SALONTAFEL
MESITA PARA CORTADO

60 x 60 x 40h
120 x 60 x 40h
23 3/4" x 23 3/4" x 1 1/2" in
47 1/4" x 23 3/4" x 1 1/2" in

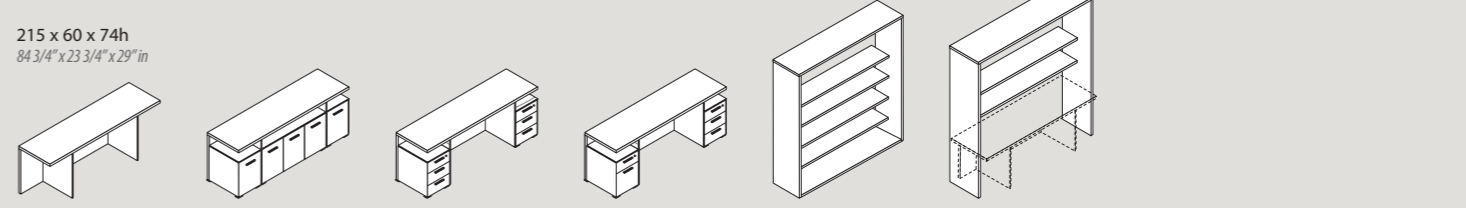
CASSETTIERE E MODULI DI SERVIZIO - PEDESTALS AND SERVICE MODULES - CAISSONS ET ELEMENTS DE SERVICE - CONTAINER UND MULTI-FUNKTIONSCONTAINER LADENBLOKKEN EN SERVICEMODULEN - CAJONERAS Y ELEMENTOS DE SERVICIO



CREDENZE - SIDEBOARDS - CROYANCES
GLAUBEN - GELOOF - CREENCIA

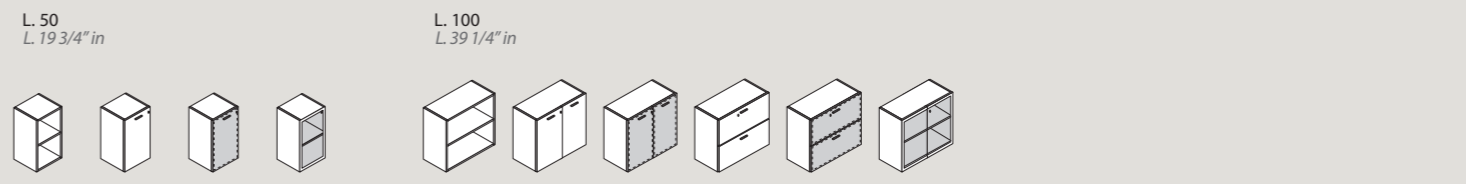


BOISERIE - BOISERIE - BOISERIE
BOISERIE - BOISERIE - BOISERIE

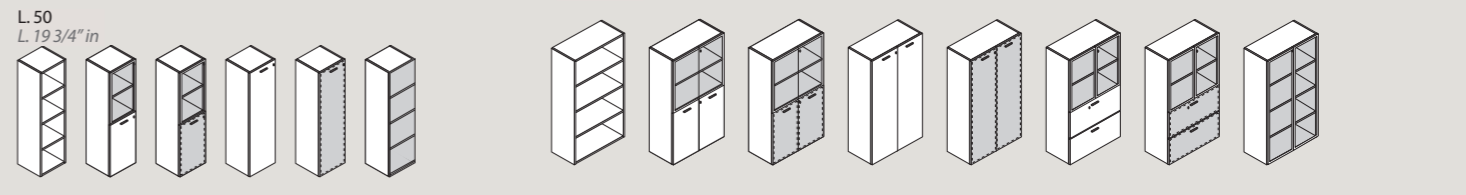


ARMADI - CABINETS - ARMOIRES - SCHRÄNKE - KASTEN - ARMARIOS

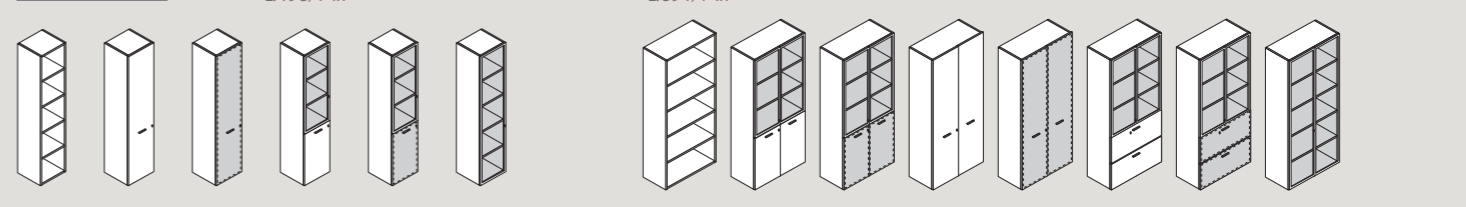
H. 78,8
H. 31" in



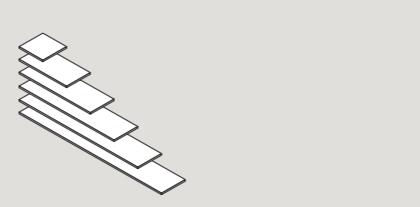
H. 155,6
H. 61 1/4" in



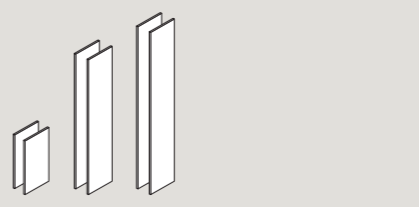
H. 194
H. 76 1/4" in



TOP - TOP - TOP - ABDECKPLATTE
TOPBLAD - PARTE SUPERIOR



FIANCHI DI CHIUSURA - CLOSING SIDES - FLANCS DE FINITION
ABSCHLUSSFLANKEN - ZUPANELEN - COSTADOS DE CIERRE



project & graphic design

marketing bralco

3D render images

virtuald.it

Separation

biefferendering.com

print

eurotipo.it

edition October 2016

*Particolari tecnici, estetici, finiture o altro
possono essere modificati senza preavviso.
Product details, aesthetics, finishes or other
data may be subject to change without notice.
Les détails de produit, l'esthétique, les finitions
ou d'autres données peuvent être sujets u
changement sans communication préalable.
Produktdetails, Ästhetik, Ende oder andere
Daten können abhängig von Änderung ohne
Nachricht sein. De details van het product,
esthetica, eindigt of andere gegevens kunnen
zonder bericht voor wijzigingen vatbaar zijn.
Los detalles del producto, la estética, los
finales u otros datos pueden estar conforme a
cambio sin el aviso.*

Bralco s.r.l.

Via Luigi Einaudi, 1
31058 Susegana · TV
T +39 0438 43 77 11
F +39 0438 43 77 30

info@bralco.it

www.bralco.it

B7.CA.ARCHE.04.DE

milan
paris
london
bruxelles
valencia
athens
prague

www.bralco.it